

LETTURA ATTIVA DELL'OPERA

Autrici: Daniela Cervilli e Sara Venier

L'OPERA: NINFEE

Claude Monet (1840-1927)

1906, olio su tela, 90x94 cm.

Chicago, Art Institute of Chicago.

IL SOGGETTO

Paesaggio acquatico con gruppi di ninfee che galleggiano nello stagno. Nella sua proprietà a Giverny il pittore Monet ha progettato e fatto costruire, attorno alla sua abitazione, uno splendido giardino e uno stagno ricco di piante acquatiche con un ponticello in stile giapponese.

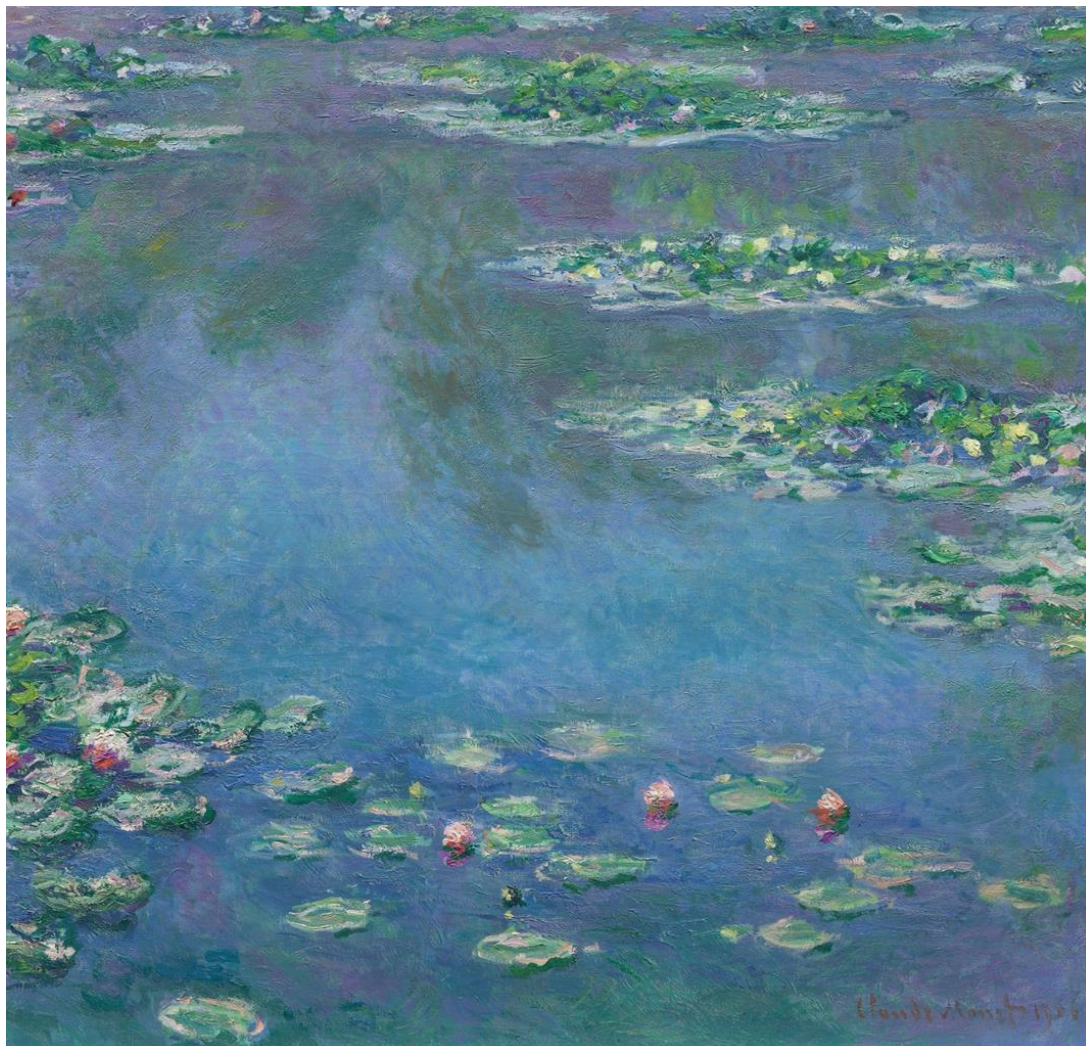
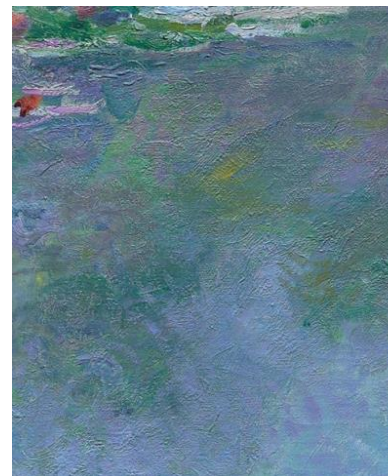


Fig. 1-2-3-4 I particolari.

1- Ritrova i particolari nell'opera



UN GIARDINO DA ESPLORARE E UN'OPERA DA ANALIZZARE

2- Come ti immagini questo giardino?

VIDEO - YouTube: trailer ufficiale del documentario: *Le ninfee di Monet, un incantesimo di acqua e luce.*

VIDEO – Monet's Dream on Vimeo (S01E03) 1,30 minuti.

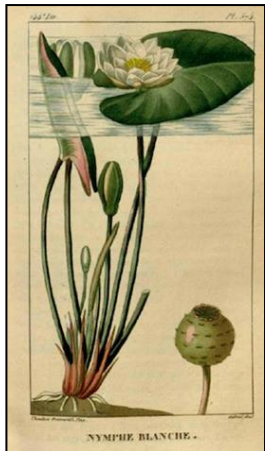
Sito Fondazione Claude Monet: <https://www.fondation-monet.com>



Fig.8- Fotografia di una ninfea.



Fig.9- Illustrazione botanica di una ninfea.



Stagno con le ninfee e un piccolo ponte giapponese. Salici piangenti, bambù e peonie incorniciano il giardino d'acqua.



Atelier delle Ninfee.

Giardino chiamato Clos Normand con aiuole di fiori multicolori.

Casa di Claude Monet.

Immagine da: [fondation-monet.com/wp-content/uploads/2015/02/plan-des-jardins.jpg](https://www.fondation-monet.com/wp-content/uploads/2015/02/plan-des-jardins.jpg)

Fig. 5,6,7 fotografie e mappa dell'attuale ricostruzione del giardino e dello stagno a Giverny.

OSSERVA

COLORI E LUCE

3- Quali sono le gamme cromatiche dominanti?

Nell'opera il colore della superficie dell'acqua è uniforme?

4- Il bacino d'acqua si comporta come una superficie specchiante?

Osserva attentamente il quadro e le fotografie dello stagno. Cosa si riflette sull'acqua?

Nuvole, riflessi di luce,

5- La superficie trasparente dell'acqua lascia anche intravedere i colori della vegetazione sommersa dello stagno?

TECNICA

6- Come applica i colori Monet? Osserva l'opera, i particolari e crocetta le risposte esatte.

- Monet applica sulla tela leggeri strati di colore con pennellate di vario tipo e direzione per suggerire il lieve movimento dell'acqua e le vibrazioni di luce.
- Monet stende larghe pennellate di colori densi e coprenti per suggerire le trasparenze dell'acqua.
- Monet stende densi e pastosi tocchi di colore per i fiori.
- Monet usa colori più diluiti per ottenere effetti di trasparenza dell'acqua.

7- Completa la frase in modo corretto. Le pennellate stese velocemente dall'artista...(definiscono in modo preciso i contorni delle forme / sfuocano e sfaldano le forme creando effetti di lieve movimento)



INQUADRATURA E COMPOSIZIONE

8- Crocetta la risposta corretta. Quale inquadratura sceglie Monet?

- Un'inquadratura molto ampia, che riprende da una grande distanza gran parte del giardino;
- Un'inquadratura che mostra lo stagno nella sua interezza;
- Un'inquadratura ravvicinata che mostra solo alcuni particolari dello stagno;
- Un'inquadratura molto ravvicinata che mostra solo un unico gruppo di ninfee.

9- In che modo il pittore suggerisce il paesaggio circostante, pur avendo scelto questo tipo di inquadratura?

10- I gruppi di ninfee sono disposti nell'opera lungo linee verticali o oblique? Traccia le diagonali sull'opera. Dove sono concentrate le ninfee? Monet cosa lascia in evidenza al centro?

11- Il vero interesse dell'artista è rivolto alle ninfee o alla superficie dell'acqua con i suoi riflessi luminosi e le trasparenze colorate?

COMPRENDI

" questi paesaggi d'acqua e di riflessi che sono diventati per me una vera e propria ossessione " Monet

Per più di vent'anni, dal 1897 fino alla sua morte nel 1926, Monet dipinge, senza interruzione, l'ondeggiare delle ninfee nello stagno a Giverny producendo circa duecentocinquanta opere con lo stesso motivo (Ciclo delle ninfee). L'artista passa intere giornate lavorando en plein-air sul bordo del bacino completamente immerso nella natura.

(VIDEO youtube: Claude Monet-Filmed Painting Outdoors 1915)

Nelle tele dedicate alle ninfee, il vero soggetto non sono tanto i fiori quanto lo specchio d'acqua che cambia aspetto e colori continuamente in base al momento della giornata e al variare dei riflessi luminosi.

Monet in queste opere rivoluziona la tradizionale rappresentazione del paesaggio naturale: egli ritaglia solo una piccola parte dell'ambiente, togliendo il cielo e la linea di orizzonte e creando uno spazio senza più riferimenti spaziali e senza confini, infinito.

PRODUCI

1. VAI A CACCIA DI RIFLESSI SULL'ACQUA con il tuo smart-phone. Zooma solo sulla superficie dell'acqua escludendo l'ambiente circostante. Puoi anche utilizzare un programma o un'applicazione di editing per fotografie.
2. ESPANDI UN QUADRO DI MONET.
 - Scegli uno dei dipinti di Monet del Ciclo delle ninfee, simile a quello analizzato, e ricostruisci il paesaggio circostante.
 - Incolla l'immagine a colori dell'opera su un foglio da disegno e completa, disegnando e poi colorando, le parti tagliate dal bordo della tela. Rispetta la disposizione compositiva degli elementi, le gamme cromatiche e il tipo di pennellata presente nell'opera.
 - Puoi anche ricostruire il terreno ai bordi dello stagno con la sua vegetazione, tenendo come punto di riferimento la sua immagine specchiata nell'acqua, presente nell'opera da te scelta, o le immagini video e le fotografie reali dello stagno.
3. Lavoro a coppie: METTIAMO IN ORDINE "LE NINFEE".
 - Cerca su internet quattro o cinque opere appartenenti alla serie "Le ninfee" di Monet utilizzando i siti proposti.
 - Osserva le opere con attenzione e scrivi vicino a ciascuna il tipo di inquadratura usato. Le opere devono presentare tipi di inquadrature diverse.
 - Metti in ordine le opere in base al tipo d'inquadratura: da una più ampia, dove le ninfee sono riprese da una grande distanza, a quella più ravvicinata, dove scompaiono la linea d'orizzonte, il cielo, gli alberi e la terra.
 - Usando un'applicazione di grafica (es. Canva) organizza le opere così ordinate e aggiungi una breve didascalia con i dati di ogni opera.

Siti:

Wikipedia Ninfee (serie di Monet)

Wikimedia commons (category: Water Lilies by Claude Monet)

<https://marmottan.fr/collections/claude-monet> (sito museo Marmottam-Monet)

<https://www.musee-orsay.fr/fr/collections> (sito museo D'Orsay, Parigi)

<https://fondation-monet.com> (sito fondazione Claude Monet a Giverny)

<https://www.musee-orangerie.fr/> (sito museo Orangerie, Parigi)

<https://www.moma.org> (sito Museum of Modern Art, New York)

immagini tratte da: Wikimedia Commons

Fig. 10 Alcune opere del ciclo delle ninfee - Osserva le opere e mettile in ordine: dall'inquadratura più vicina a quella più lontana.

